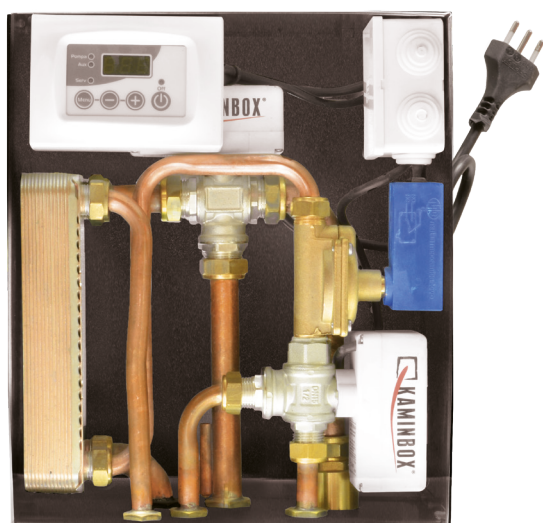


# KIT idropellet 5

(Produzione ACS)



KIT IDRAULICI PELLETT



Dimensioni 13,5 x 31 x 32 cm (PxBxH)



Codice	Descrizione
KF5-14	14 kW
KF5-20	20 kW

## Funzioni



Interfaccia generatore di calore con caldaia a gas.  
Consente la gestione del riscaldamento  
Effettua la produzione di acqua calda sanitaria istantanea.

## Componenti

- 1 Centralina elettronica
- 1 Scambiatore sanitario 14/20 kW
- 1 Valvola motorizzata 3 vie 3/4"
- 1 Valvola motorizzata a 3 vie 1/2" (può essere sostituita con 2 valvole NA-NC)
- 1 Flussostato da 1/2"
- 1 Valvola di non ritorno 3/4"
- Tubazioni in rame DN20 mm uscita 3/4" M  
DN14 mm uscita 1/2" M
- 1 Box in lamiera verniciato bianco
- 1 Cablaggio elettrico

## Applicazioni

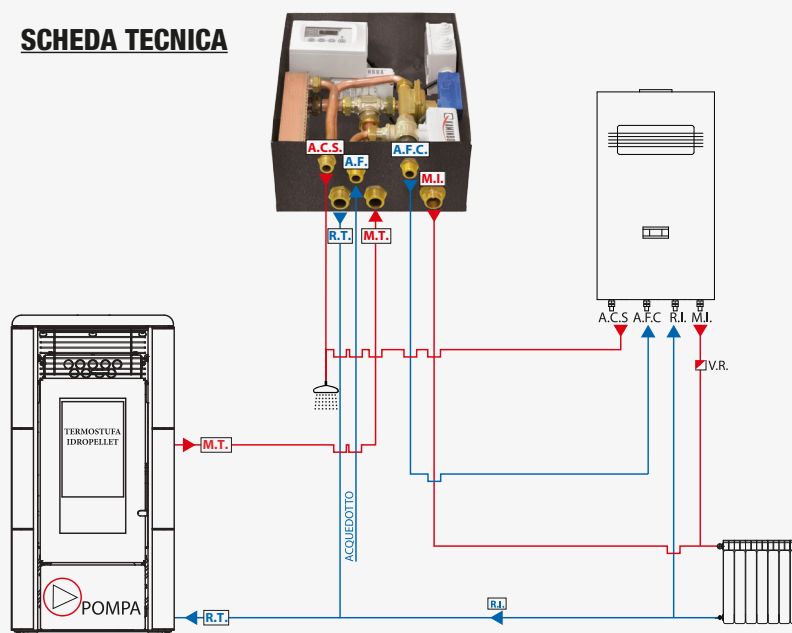
Generatore di calore con circolatore a bordo macchina, Termostufe e Caldaia



## SCHEMA TECNICO

### LEGENDA

- ACS** ACQUA CALDA SANITARIA
- RT** RITORNO TERMOSTUFA
- AF** ACQUA FREDDA
- MT** MANDATA TERMOSTUFA
- AFC** ACQUA FREDDA CALDAIA
- MI** MANDATA IMPIANTO
- VR** VALVOLA DI NON RITORNO



Illustrazioni e dati presenti si intendono non impegnativi. L'azienda si riserva il diritto di apportare modifiche senza obbligo di preavviso.  
È vietata la riproduzione parziale o totale di disegni, testi e illustrazioni senza autorizzazione scritta